



ECKART GmbH  
Guentersthal 4  
91235 Hartenstein, Germany  
Tel +49 9152 77-0  
Fax +49 9152 77-7008  
info.eckart@altana.com  
www.eckart.net

ECKART America Corporation  
830 East Erie Street  
Painesville, Ohio 44077, USA  
Tel +1 440 954-7600  
Fax +1 440 354-6224  
Toll-free: 800 556 1111  
info.eckart.america.oh@altana.com  
www.eckart.net

ECKART Asia Ltd.  
Unit 3706-08, 37/F, Sunlight Tower  
248 Queen's Road East, Wan Chai  
Hong Kong  
Tel +852 3102 7200  
Fax +852 2882 5366  
info.eckart.asia@altana.com  
www.eckart.net

0.5/March 2019.CO  
024523XX0

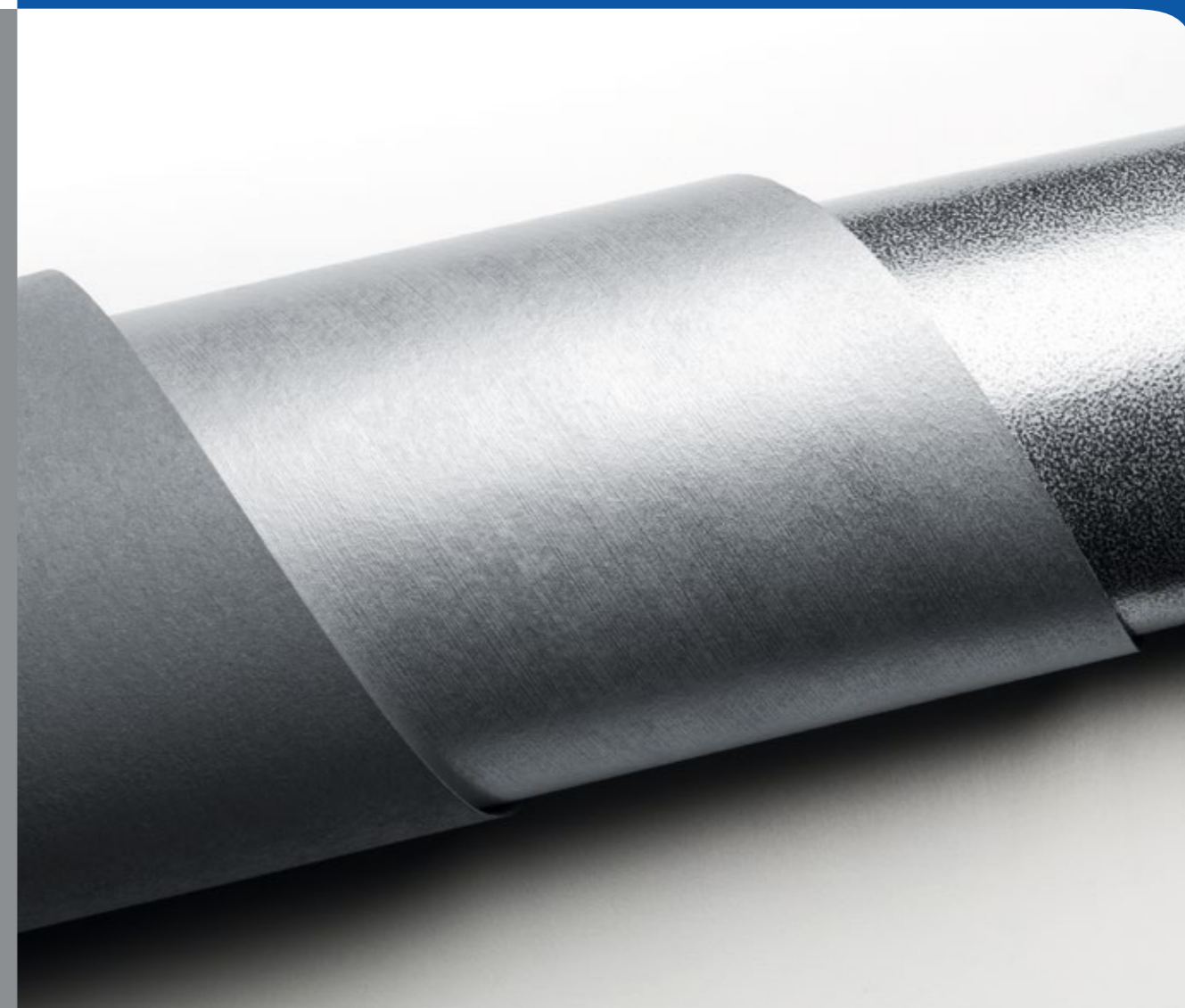
This information and our technical advice – whether verbal, in writing or by way of trials – are given in good faith but without warranty, and this also applies where proprietary rights of third parties are involved. Our advice does not release you from the obligation to verify the information currently provided – especially that contained in our safety data and technical information sheets – and to test our products as to their suitability for the intended processes and uses. The application, use and processing of our products and the products manufactured by you on the basis of our technical advice are beyond our control and, therefore, entirely your own responsibility.

With compliments

*Unsere anwendungstechnische Beratung in Wort, Schrift und durch Versuche erfolgt nach bestem Wissen, gilt jedoch nur als unverbindlicher Hinweis – besonders unter Berücksichtigung der Informationen in unseren technischen Datenblättern und Sicherheitsdatenblättern – auch in Bezug auf etwaige Schutzrechte Dritter, und befreit Sie nicht von der eigenen Prüfung der von uns gelieferten Produkte auf ihre Eignung für die beabsichtigten Verfahren und Zwecke. Anwendung, Verwendung und Verarbeitung der Produkte erfolgen außerhalb unserer Kontrollmöglichkeiten und liegen daher ausschließlich in Ihrem Verantwortungsbereich.*



Ready-to-use metallic effect concentrate for wall paints  
*Gebrauchsfertiges Metalleffekt-Konzentrat für Wandfarben*



## Ready-to-use metallic effect concentrate for wall paints Gebrauchsfertiges Metalleffekt-Konzentrat für Wandfarben

Add metallic glamour to your walls with SHINEDECOR Polial! It can give anything from a slightly shiny concrete effect to a highly brilliant chrome-like look. The ready-to-use, pump-action aqueous concentrate based on aluminum pigments is easy to handle. SHINEDECOR Polial is environmentally friendly and is free from VOC, APEO, binders, and plasticizers. It has a high pigment loading and excellent wetting properties, showing no sedimentation. The shelf life is 12 months. The product is available in 25 kg plastic containers. We recommend it for indoor use. For exterior applications, please test first.

You are only two steps away from decorating your home with spectacular effects!

**Step 1:** Take 9 parts of a colorless (or standard white wallpaint or mixing lacquer) and add 1 part of SHINEDECOR Polial by stirring slowly for 10 minutes. Using a mixing ratio of 1:1, for example, will give a stronger metallic effect. Paint your wall with a brush or paint roller, or by spray application, and let it dry thoroughly.

**Step 2:** For a subtle effect in small areas, polish the dried surface by hand with a cotton cloth, using small circular movements. A random orbital sander (grit size of sandpaper should be extremely fine, >3,000) will provide a more visible effect and is recommended for larger areas.

*Das Wandfarbenkonzentrat SHINEDECOR Polial macht Ihr Zuhause glänzend: Von einer leicht schimmernden Betonoptik bis zu einem hochbrillanten, chromähnlichen Metalleffekt - einfach für jede Wand die passende Optik! Das gebrauchsfertige, pumpbare, wasserbasierende Konzentrat ist sehr einfach in der Handhabung. SHINEDECOR Polial ist umweltfreundlich und frei von VOC, APEO, Bindemitteln und Weichmachern. Es weist einen hohen Pigmentanteil und ein ausgezeichnetes Benetzungsverhalten auf und setzt sich nicht ab. Die Produkthaltbarkeit beträgt 12 Monate. SHINEDECOR Polial ist in einem 25 kg-Kunststoffgebinde erhältlich. Wir empfehlen es in erster Linie für die Anwendung im Innenbereich, für Außen sollte es erst getestet werden.*

*Nur zwei Schritte sind nötig, um Ihre Wand in einen glänzenden Hingucker zu verwandeln:*

**Schritt 1:** Nehmen Sie 9 Teile einer farblosen (oder normal weißen) Wandfarbe oder eines Mischlackes und fügen Sie 1 Teil SHINEDECOR Polial durch gründliches, langsames Rühren (ca. 10 Minuten) hinzu. Das Verhältnis kann beispielsweise auch 1:1 betragen, für einen stärkeren Metallic-Effekt. Streichen Sie die Wand mit einem Pinsel, einer Farbrolle oder durch Sprühapplikation – und lassen Sie das Ergebnis gründlich trocknen.

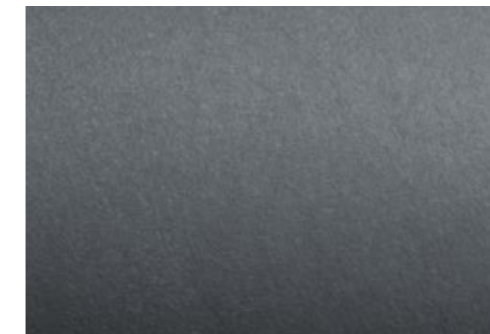
**Schritt 2:** Mit einem Baumwolltuch können Sie nun durch kreisförmiges Reiben mit der Hand dezente Effekte erzielen. Die manuelle Bearbeitung eignet sich eher für kleinere Flächen. Für stärker sichtbare Effekte und / oder größere Wandflächen empfehlen wir einen Exzentrerschleifer (Körnung des Schleifpapiers möglichst fein, > 3.000).

By varying the following parameters, you can achieve various creative designs: ratio of SHINEDECOR Polial to wall paint/mixing lacquer, surface (e.g. primed wallpaper, structured walls), paint application (brush, paint roller, spray application), polishing method (by hand or by machine).

*Durch eine Veränderung der folgenden Parameter ist eine Vielzahl an brillanten Effekten realisierbar: Verhältnis von SHINEDECOR Polial zur Wandfarbe / Mischlack, Substrat (z. B. grundierte Tapeten, strukturierte Wände), Wandapplikation (Pinsel, Farbrolle, Sprühapplikation), Polierart (manuell oder mit Schleifgerät).*

SHINEDECOR	Article No. Artikelnummer	Pigment Base Pigmentbasis	Particle Size Teilchengröße	Volume solid / Pigment Content Festkörper / Pigmentgehalt
Polial	024188B	Aluminum Aluminium	< 5 µm	80

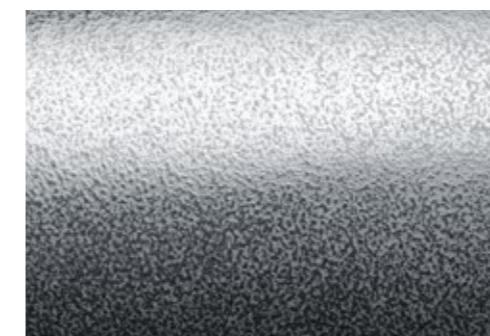
### Application examples / Anwendungsbeispiele



10 % SHINEDECOR Polial  
90 % wall paint (colorless) / farblose Wandfarbe  
Polished with cotton cloth by hand / Manuelle Polierung mit Baumwolltuch



50 % SHINEDECOR Polial,  
50 % wall paint (colorless) / farblose Wandfarbe  
Polished with cotton cloth by hand / Manuelle Polierung mit Baumwolltuch  
Result: soft, shiny concrete effect / Ergebnis: sanfter, glänzender Betoneffekt



50 % SHINEDECOR Polial,  
50 % standard wall paint (white) / weiße Standard-Wandfarbe  
Polished with random orbital sander / Polierung mit Exzentrerschleifer  
Result: strong metallic effect / Ergebnis: stark metallischer Effekt

